



PRO-MB Michał Bil

Ul. Św. Kingi 15A/1

41-500 Chorzów

STAROSTWO POWIATOWE W GLIWICACH  
WYDZIAŁ ARCHITEKTURY I BUDOWNICTWA  
44-100 Gliwice, ul. Zygmunta Starego 17  
tel. 32 231 97 51  
(3)

## PROJEKT BUDOWLANO WYKONAWCZY

### Budowa:

Budowa wielopokoleniowej otwartej strefy aktywności sportowo-rekreacyjnych w mieście Toszek.

### Adres Inwestycji:

Dz. nr 1659/183, Toszek

WOJEWÓDZTWO: Śląskie, POWIAT: Gliwicki

### inwestor:

Gmina Toszek

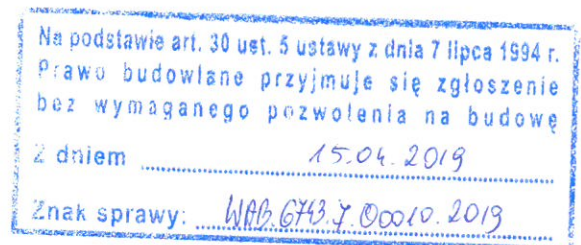
ul. Bolesława Chrobrego 2

44-180 Toszek

### Branża Architektoniczna:

Mgr inż. Arch. Magdalena Szyszkowska-Kucia uprawnienia budowlane w specjalności architektonicznej do projektowania bez ograniczeń nr ewid. 49/09/SLOKK/II SL-1421

Data opracowania: Luty 2019



mgr inż. arch. MAGDALENA  
SZYSZKOWSKA-KUCIA  
UPRAWNIENIA BUDOWLANE W SPECJALNOŚCI  
ARCHITEKTONICZNEJ DO PROJEKTOWANIA  
BEZ OGRANICZEŃ  
NR EWID. 49/09/SLOKK/II SL-1421



## ZAWARTOŚĆ OPRACOWANIA

- Strona tytułowa
- zawartość opracowania
- oświadczenie projektanta
- opis techniczny
- Specyfikacje techniczne wykonania i odbioru robót budowlanych
- B10Z
- Kosztorys inwestorski
- rysunki



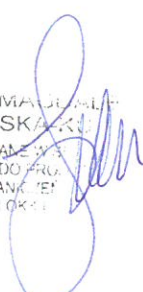
## OŚWIADCZENIE PROJEKTANTA

Zgodnie z art. 20 ust. 4 ustawy z dnia 7 lipca 1994 Prawo budowlane (tj. Dz.U. Nr 156 z 2006r. poz. 1118 z późn. zm.) oświadczam, że:

**„BUDOWA WIELOPOKOLENIOWEJ OTWARTEJ STREFY AKTYWNOŚCI SPORTOWO-  
REKREACYJNYCH W MIEŚCIE TOSZEK”**

sporządzony został zgodnie z obowiązującymi przepisami oraz zasadami wiedzy technicznej.

**LUTY 2019 r.**

mgr inż. arch.   
SZYSZKOWSKA  
UPRAWNIENIA BUDOWLANE W  
ARCHITEKTONICZNEJ DO PRAC  
BEZ OGRANICZEŃ  
NR EWID. 49/09/SI/OK



# OPIS TECHNICZNY

STAROSTWO POWIATOWE W GLIWICACH  
WYDZIAŁ ARCHITEKTURY I BUDOWNICTWA  
44-100 Gliwice, ul. Zygmunta Starego 17  
tel. 32 231 97 51  
(3)

## DO PROJEKTU BUDOWLANEGO

Budowa 3 wielopokoleniowych otwartych stref aktywności sportowo-rekreacyjnych w mieście Toszek oraz sołectwach Ciochowice i Płużniczka w Gminie Toszek w ramach Programu rozwoju małej

infrastruktury sportowo-rekreacyjnej

o charakterze wielopokoleniowym –

Otwarte Strefy Aktywności (OSA)

**Budowa wielopokoleniowej otwartej strefy aktywności sportowo-rekreacyjnych w mieście Toszek.**

GMINA TOSZEK; POWIAT GLIWICKI/

### A. PODSTAWA OPRACOWANIA DOKUMENTACJI:

- Podstawą opracowania projektu jest zlecenie Inwestora

**Gmina Toszek**

- Ustne i pisemne uzgodnienia z Zamawiającym

- Oględziny terenu – wizja lokalna

- Projekt zagospodarowania na mapie zdjętej z natury

### B. PROJEKT ZAGOSPODAROWANIA DZIAŁKI

#### **1. PRZEDMIOT INWESTYCJI**

Przedmiotem inwestycji jest budowa siłowni plenerowej dla dzieci o powierzchni całkowitej ok. 400 m<sup>2</sup>, na terenie Ciochowic; gmina Toszek; powiat Gliwicki.

## **2. ISTNIEJĄCE ZAGOSPODAROWANIE TERENU**

Część działki na której przewidziana jest realizacja inwestycji pełni obecnie funkcję terenu niezagospodarowanego. Teren jest rozległy nie ogrodzony, częściowo zazieleniony, graniczy z terenami sportowymi

## **3. OGÓLNA CHARAKTERYSTYKA INWESTYCJI**

Celem zagospodarowania terenu jest przede wszystkim stworzenie miejsca integracji pokoleniowej, w tym celu zaplanowano zarówno miejsca siłowni zewnętrznej, miejsca gier edukacyjnych jak i dostępność dla osób niepełnosprawnych

## **4. DOSTĘPNOŚĆ DLA OSÓB NIEPEŁNOSPRAWNYCH**

Projektowany teren ma być miejscem integracji. W związku z tym nie może on utrudniać dostępu osobom niepełnosprawnym. Również urządzenia i elementy małej architektury dobrane są tak aby osoby niepełnosprawne mogły również z nich korzystać.

## **5. PROJEKTOWANE ZAGOSPODAROWANIE TERENU**

Zagospodarowanie terenu zostało przedstawione na mapie.

Projektowana inwestycja przewiduje na wydzielonej części obiektu ok. 200 m<sup>2</sup>:

- montaż 8 urządzeń siłowni
- montaż urządzeń małej architektury takich jak ławki, regulamin, stojak na rowery
- montaż elementów edukacyjnych takich jak gra cymbałki, stół szachowy, - zagospodarowanie terenu zielenią (nasadzenie krzewów owocowych)

Na planie zagospodarowania terenu pokazano usytuowanie projektowanych elementów wyposażenia.

## **6. TERENY ZIELONE, NAWIERZCHNIA TRAWIASTA, Nasadzenia**

Przed wykonaniem elementów zielonych usunięte zostaną kamienie, korzenie itp.

Projekt obejmuje wykonanie odgrodzenia z krzewów owocowych w ilości 30 szt

## **7. ROZWIĄZANIA PROJEKTOWE POSZCZEGÓLNYCH ELEMENTÓW**



- Nogi – mięśnie nóg (mięsień czworogłowy, dwugłowy uda i mięsień brzuchaty tylny).
- Biodra – mięśnie pośladkowe wielkie.
- Brzuch – mięśnie brzucha (mięsień prosty i skośny brzucha).

#### 7.4 Urządzenie Motyl klasyczny

Konstrukcja nośna wykonana z rur stalowych okrągłych  $\varnothing 60,3 \times 2,9 \text{ mm}$ ,

Siedzisko oraz oparcie wykonane z płyty z HDPE o grubości 15mm,

Ramię do ćwiczeń wykonane z rury  $\varnothing 48,3 \times 2,9 \text{ mm}$  z rączkami z pręta  $\varnothing 16$  w osłonie z tworzywa sztucznego,

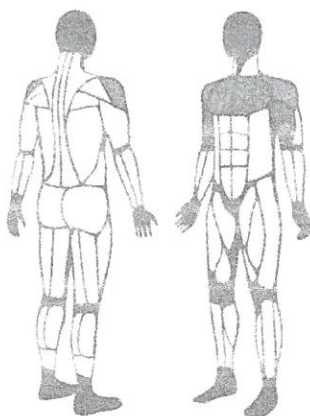
Płynny przyrost oporu zapewniają bezobsługowe przeguby metalowo-gumowe,

Konstrukcja posiada zabezpieczenie przed nagłym cofnięciem ramion urządzenia,

Całość urządzenia zabezpieczona antykorozyjnie i dodatkowo malowana lakierem akrylowym strukturalnym,

Urządzenie przeznaczone do montażu na Pylonie.

Główne mięśnie zaangażowane podczas ćwiczeń:



- Klatka piersiowa – mięśnie klatki piersiowej (mięsień piersiowy większy, mniejszy i zębaty przedni),
- Barki – mięśnie obręczy barkowej (naramienny przedni i naramienny boczny),
- Ręce – mięśnie ramion (dwugłowy ramienia - biceps).

#### 7.5 Urządzenie Wyciskanie siedząc

Konstrukcja nośna wykonana z rur okrągłych  $\varnothing 76,1 \times 3,2 \text{ mm}$ ,

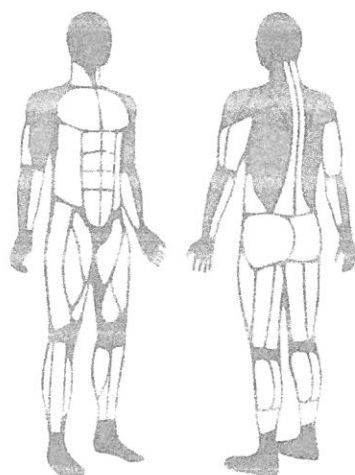
Koła wykonane są z płyty HPL o grubości 8mm,

Praca urządzenia oparta na łożyskach niewymagających konserwacji,

Całość urządzenia zabezpieczona antykorozyjnie i dodatkowo malowana lakierem akrylowym strukturalnym,

Urządzenie przeznaczone do montażu na Pylonie.

Główne mięśnie zaangażowane podczas ćwiczeń:



- Ręce – mięśnie przedramion, mięśnie nadgarstków, mięśnie ramion (mięsień dwugłowy ramienia – biceps, mięsień ramienny i ramieniowo promieniowy),
- Barki – mięśnie obręczy barkowej (mięsień naramienny przedni i naramienny boczny),
- Plecy – mięśnie grzbietu (mięsień najszerszy grzbietu, czworoboczny grzbietu).

## 7.6 Urządzenie Motyl w rewersie

Konstrukcja nośna wykonana z rur stalowych okrągłych  $\varnothing 60,3 \times 2,9 \text{ mm}$ ,

Siedzisko oraz oparcie wykonane z płyty z HDPE o grubości 15mm,

Ramię do ćwiczeń wykonane z rury  $\varnothing 48,3 \times 2,9 \text{ mm}$  z rączkami z pręta  $\varnothing 16$  w osłonie z tworzywa sztucznego,

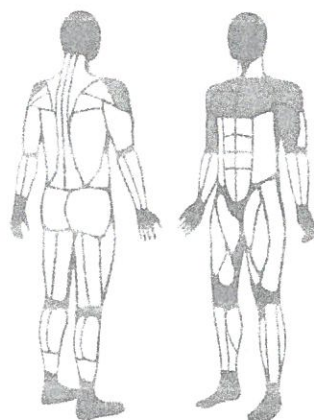
Płynny przyrost oporu zapewniają bezobsługowe przeguby metalowo-gumowe,

Konstrukcja posiada zabezpieczenie przed nagłym cofnięciem ramion urządzenia,

Całość urządzenia zabezpieczona antykorozyjnie i dodatkowo malowana lakierem akrylowym strukturalnym,

Urządzenie przeznaczone do montażu na Pylonie.

Główne mięśnie zaangażowane podczas ćwiczeń:



- Klatka piersiowa – mięśnie klatki piersiowej (miesień piersiowy większy, mniejszy i zębaty przedni),
- Barki – mięśnie obręczy barkowej (naramienny przedni i naramienny boczny),
- Ręce – mięśnie ramion (dwugłowy ramienia - biceps).

### 7.7 Gra tablica do rysowania

wysokość - 180 cm

szerokość – 100 cm

konstrukcja z drewna klejonego

### 7.8 Gra w kółko i krzyżyk

wysokość - 180 cm

szerokość – 100 cm

konstrukcja z drewna klejonego i hdpe

### 7.9 Gra na cymbałkach

wysokość - 180 cm

szerokość – 100 cm

- konstrukcja stalowa, malowana proszkowo, cymbałki wykonane z rury ze stali nierdzewnej

### 7.10 Ławka stalowa z oparciem



wysokość - 80 cm

- długość ławki – 180 cm
- konstrukcja stalowa, malowana proszkowo
- listwy z drewna iglastego - sosna
- ławki przygotowane do samodzielnego skręcenia
- montaż – do przykręcenia do podłoża/zabetonowania

#### 7.11 Regulamin



Wysokość 220 cm

Szerokość 80 cm

Wykonany ze stali ocynkowanej

Wielkość tablicy 120x60 cm

#### 7.12 Stojak na rowery

Stojak 4 stanowiskowy

szerokość 138cm

wysokość: 33cm

głębokość: 43cm

Konstrukcja profil ocynkowany 30x30x1,5mm

**PRO-MB Michał Bil**

41-500 Chorzów

Ul. Św. Kingi 15A/1

NIP 6272629666 REGON 241537034